

Transport ferroviaire Ouagadougou – Abidjan : Immersion au cœur de la dynamique de modernisation du dispositif de maintenance de SITARAIL

**Dans le cadre de ses engagements pour la maintenance du matériel ferroviaire, SITARAIL met en œuvre, depuis 2019, un nouveau programme de renforcement et de modernisation de ses ateliers. D'un coût global de plus de 3 milliards de FCFA, cet investissement a permis les acquisitions et installations d'équipements neufs et modernes dans les ateliers de wagnage, de matériels roulants et moteurs de Bobo Dioulasso et d'Abidjan, afin de renforcer les outils de maintenance de l'entreprise pour un trafic ferroviaire plus performant et sécurisé. A l'occasion d'une visite guidée, nous avons pu découvrir ces différents équipements, dotés de technologies de pointe, qui viennent renforcer la performance du réseau ferroviaire Abidjan – Ouagadougou, et faciliter le travail des cheminots de l'entreprise.**

### **Atelier « Autres Travaux systématiques » (ATS)**

Installé à Bobo Dioulasso, l'ATS est un dispositif d'inspection et de maintenance de certains organes des wagons, notamment les pivots, les fourrures, les timoneries de frein et les éléments de bogies. En clair cet équipement permet d'anticiper les réparations accidentelles, d'effectuer un lissage de la charge des ateliers, de garantir la traçabilité nécessaire pour l'optimisation des opérations périodiques et des dépenses sur les pièces de rechange. L'ATS permet enfin d'effectuer la maintenance de wagons chargés, assurant ainsi la continuité du service et un gain en temps.



*L'ATS de Bobo Dioulasso, réalisé à plus de 400 millions de FCFA, vu de l'intérieur pendant travaux*



*L'Atelier « Autres Travaux systématiques » (ATS) de Bobo Dioulasso vu de l'extérieur après travaux*

### **Les Grenailleuses**

Installée à Bobo Dioulasso et Abidjan, la grenailleuse est une machine qui effectue le décapage des essieux montés ou des axes-essieux pour les soumettre au contrôle magnétoscopique dont la fiabilité

contribue à garantir la sécurité des matériels roulants. « Une dizaine d'agents ont été formés à son utilisation et cinq autres à sa maintenance », a fait savoir Jean Noël YEBOUET, Directeur du Matériel de SITARAIL.



*La grenailleuse a coûté plus de 400 millions de FCFA*

### **La magnétoscopie**

Installée à Bobo Dioulasso et à Abidjan, la magnétoscopie des essieux est une méthode de contrôle qui permet de déceler les fissures qui naissent à la surface et qui évoluent vers l'intérieur des essieux. Cette technologie, à système magnétique et infra-rouge, permet de détecter les microfissures non-perceptibles à l'œil nu. Toutes choses qui permettent de prévenir les incidents de circulation dus aux cassures des essieux, car ceux qui présentent des fissures d'un certain degré sont, d'office, déclassés et mis hors d'usage.



*Un cheminot utilisant la magnétoscopie des essieux*

### **La Presse à caler / décaler**

Installée à Bobo Dioulasso et à Abidjan, la Presse à caler / décaler est un appareil qui sert à caler et décaler les roues de train sur l'axe afin de constituer ou déconstituer l'essieu. Ces machines sont dotées d'instruments de numérisation et d'enregistrement automatique de données des opérations. Sept techniciens burkinabè ont été formés à l'utilisation et à la maintenance de cet outil.



*7 techniciens burkinabè ont été formés à l'utilisation et à la maintenance de l'outil*

### **La Presse plieuse**

Installée à Bobo Dioulasso et à Abidjan, cette machine, d'une force de 260 tonnes (rare dans l'industrie burkinabè), sert à plier des tôles et plaques métalliques de grande épaisseur. Sa puissance exceptionnelle a permis à SITARAIL de dépanner plusieurs sociétés industrielles qui en ont exprimé le besoin à Bobo Dioulasso et à Ouagadougou.



*La puissance exceptionnelle de la Presse plieuse a permis à SITARAIL de dépanner plusieurs sociétés industrielles qui en ont exprimé le besoin à Bobo Dioulasso et à Ouagadougou*

### **Les Rechargeuses à boudins Lincoln**

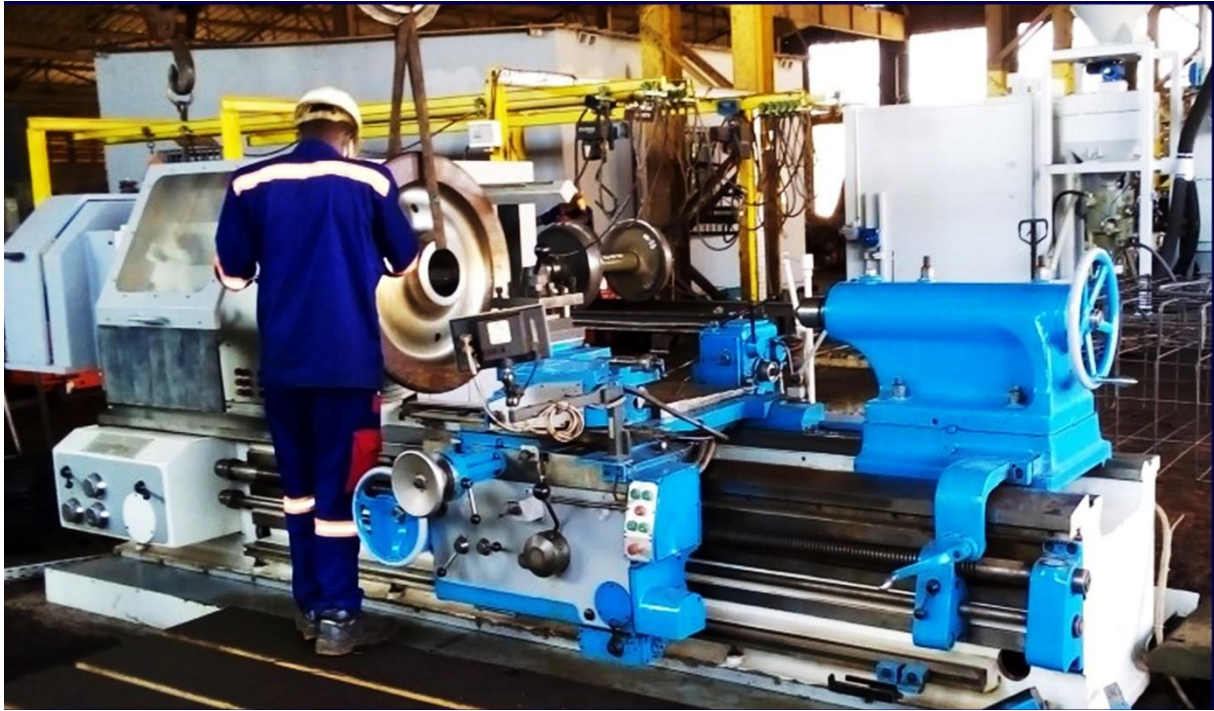
Installée à Bobo Dioulasso et à Abidjan, la rechargeuse à boudins Lincoln sert à réhabiliter les roues usagées des locomotives et des wagons à travers un système de soudure (apport de matière) qui redonne les dimensions normales à ces roues usagées par les circulations. La particularité de ce nouvel équipement est qu'il est équipé de deux têtes de rechargement, permettant d'usiner deux roues à la fois, constituant ainsi un gain en temps et en performance. Il est également doté d'un écran numérique et d'un système informatisé qui garantissent la fiabilité et l'exactitude des opérations.



*D'une valeur de 111,5 millions de FCFA, la rechargeuse à boudins Lincoln sert à réhabiliter les roues usagées*

### **Le Tour Demoor**

Installé à Bobo Dioulasso et à Abidjan, le tour Demoor permet d'effectuer la maintenance des axes d'essieux et des roues. Selon les responsables de SITARAIL, deux opérateurs et un agent de maintenance ont été formés à l'utilisation de ce tour DEMOOR.



*2 opérateurs et 1 agent de maintenance ont été formés à l'utilisation de ce tour DEMOOR qui a coûté 89 millions de FCFA*

### **Le Tour en fosse**

Installé à Abidjan, le tour en fosse (TEF) est un appareil qui sert à usiner les roues de trains afin de leur donner le profil (dimensions ou géométrie) normal et exact : c'est le "Reprofilage". A la différence des autres types de tour, cet équipement moderne, installé en souterrain, permet de reprofiler la roue sans la démonter. Ce qui constitue un important gain de temps et moins de manœuvres pour les techniciens de l'entreprise. Equipé d'une commande numérique à tolérance zéro, le TEF garantit la fiabilité et la précision des données, contribuant ainsi à la sécurisation du trafic ferroviaire.



*D'un coût de réalisation de 797 millions de FCFA, le tour en fosse (TEF) sert à usiner les roues de trains afin de leur donner le profil normal et exact*

### **La métrologie**

Installée à Abidjan, la métrologie permet de gérer le risque d'obtenir des résultats de mesure incorrects, pouvant avoir un impact sur la qualité des produits ou sur la sécurité. Elle garantit la fiabilité des données indispensables pour un trafic sécurisé.





*D'une valeur de 45 millions de FCFA, la Métrologie garantit la fiabilité des données indispensables pour un trafic sécurisé.*

### **Le Pont roulant KONECRANES à télécommande**

Installé à Abidjan, le pont roulant sert à la manutention des organes de train dans les ateliers de SITARAIL. La particularité de ce nouvel équipement est qu'il est doté d'un système télécommandé (à distance) et d'un écran numérique, lui garantissant une parfaite autonomie et facilitant sa manœuvre.



*Opérateur manœuvrant le pont à distance*

### **Les Ponts 50 Tonnes**

Installées à Abidjan, les Ponts 50 Tonnes assurent le levage des locomotives dans le cadre de leur maintenance et permettent aux agents d'effectuer leurs interventions en toute sécurité.



*L'entreprise a acquis 3 ponts bi-poutres KONECRANES de 50 tonnes et des matériels accessoires de levage*

### **Maintenance ferroviaire : une école supérieure pour la création de compétences locales et la pérennisation du secteur**

Dans le souci de pérenniser les métiers du chemin de fer et de garantir la viabilité du réseau, SITARAIL a fondé, en février 2016 à Bobo Dioulasso, l'Ecole supérieure des Métiers ferroviaires (ESMF). C'est la première école fondée par un opérateur ferroviaire en Afrique subsaharienne. Elle a pour missions essentielles d'assurer la pérennisation des métiers ferroviaires à travers un transfert de compétences intergénérationnel, de contribuer à la lutte contre le chômage au sein de la jeunesse burkinabè, ivoirienne et ouest-africaine à travers une offre de formation professionnalisante qui garantit l'employabilité et, enfin, de contribuer à la promotion des secteurs structurants et porteurs de développement socioéconomique, tels que le chemin de fer, les BTP, le transport, l'industrie,... à travers la mise à disposition de compétences de qualité.

L'ESMF recrute et forme des bacheliers dans les filières "Exploitation", "Voie & Bâtiment" et "Matériel & Traction". Sur les 127 techniciens issus de l'ESMF, 71 ont été embauchés par SITARAIL, soit un taux d'absorption de plus de 55%. Au récent classement 2023 des instituts privés d'enseignement supérieur (IPES), l'ESMF a été logée dans la catégorie « Bonne qualité ». Une performance qui lui a valu les félicitations du Ministère burkinabè en charge de l'Enseignement supérieur, dans un courrier adressé à la direction de l'école.



*Dans le souci de pérenniser les métiers du chemin de fer et de garantir la viabilité du réseau, SITARAIL a fondé, en février 2016 à Bobo Dioulasso, l'Ecole supérieure des Métiers ferroviaires (ESMF)*



*Sur les 127 techniciens issus de l'ESMF, 71 ont été embauchés par SITARAIL*

*« La modernisation de nos outils opérationnels fait partie de notre vision stratégique, qui est de doter SITARAIL d'équipements de pointe, afin de mieux répondre aux attentes de nos clients et de maintenir la chaîne d'approvisionnement de nos pays par rail. Notre objectif est donc de poursuivre ces investissements, dans l'optique d'améliorer les conditions de travail de nos collaborateurs et d'accroître les capacités de production de nos ateliers de maintenance pour un chemin de fer plus performant, sûr et moderne », a fait savoir Quentin GERARD, Directeur Général de SITARAIL.*

**Josué Bonkougou**